

seria  
praktyk

Michael Price

# Office 2010 PL

WYKORZYSTAJ POTENCJAŁ  
NAJLEPSZEGO PAKIETU BIUROWEGO!

Jak zainstalować Office 2010 i rozpocząć pracę z tym pakietem?  
Jak przygotować elegancki dokument w Microsoft Word?  
Jak zarządzać pocztą elektroniczną?

KSIAŻKA W KOLORZE



Hellon



## » Idź do

- Spis treści
- Przykładowy rozdział
- Skorowidz

## » Katalog książek

- Katalog online
- Zamów drukowany katalog

## » Twój koszyk

- Dodaj do koszyka

## » Cennik i informacje

- Zamów informacje o nowościach
- Zamów cennik

## » Czytelnia

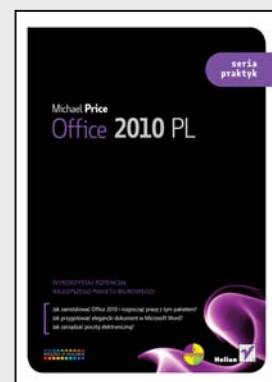
- Fragmenty książek online

## » Kontakt

Helion SA  
ul. Kościuszki 1c  
44-100 Gliwice  
tel. 32 230 98 63  
e-mail: helion@helion.pl  
© Helion 1991–2011

## Office 2010 PL. Seria praktyk

Autor: Michael Price  
Tłumaczenie: Dominika Kurek  
ISBN: 978-83-246-2983-1  
Tytuł oryginału: [Office 2010 in Easy Steps](#)  
Format: 165×220, stron: 240



### Wykorzystaj potencjał najlepszego pakietu biurowego!

- Jak zainstalować Office 2010 i rozpocząć pracę z tym pakietem?
- Jak przygotować elegancki dokument w Microsoft Word?
- Jak zarządzać pocztą elektroniczną?

Microsoft Office 2010 to kolejna, czternasta już odsłona najpopularniejszego pakietu biurowego. Udoskonalony interfejs, większa funkcjonalność oraz łatwiejsze użytkowanie to tylko niektóre z nowości. Firma Microsoft wprowadziła mnóstwo zmian w niewidocznych dla użytkownika czeluściach systemu. Dzięki nim pakiet stał się wydajniejszy i bardziej stabilny. Wszystkie te zmiany to doskonały powód do wydania nowej, uzupełnionej i jeszcze lepszej książki!

Zastanawiasz się, dlaczego wybrać książkę z „Serii praktyk”? Odpowiedź jest prosta! Instrukcje krok po kroku i doskonałe kolorowe ilustracje, przedstawiające problem oraz sposób jego rozwiązania to tylko niektóre z atutów tego podręcznika. W trakcie lektury dowiesz się, jak zainstalować Microsoft Office 2010 i rozpocząć pracę z tym pakietem. Nauczysz się tworzyć zaawansowane dokumenty zawierające grafiki czy tabele w edytorze tekstu (Microsoft Word) oraz korzystać z zalet mechanizmu stylów. W kolejnych rozdziałach zobaczysz, jak niestrudzony w wykonywaniu tysięcy obliczeń i tworzeniu eleganckich wykresów jest Microsoft Excel. Ponadto zdobędziesz wiedzę na temat tworzenia przykuwających uwagę prezentacji, zarządzania pocztą elektroniczną oraz zadaniami. „Office 2010 PL. Seria praktyk” to idealna książka zarówno dla początkujących, jak i zaawansowanych użytkowników pakietu!

- Instalowanie pakietu Office 2010
- Uruchamianie aplikacji i rodzaje obsługiwanych dokumentów
- Tworzenie dokumentów tekstowych
- Poprawianie błędów ortograficznych i gramatycznych
- Wstawianie obrazów do dokumentu oraz projektowanie tabel w dokumencie
- Spisy treści oraz ilustracji
- Praca z szablonami oraz wydruk dokumentów
- Wykorzystanie arkusza kalkulacyjnego
- Wykonywanie operacji na liczbach i wyszukiwanie funkcji
- Przygotowywanie prezentacji w PowerPointcie oraz projektowanie slajdów
- Widok prezentera
- Praca z pocztą elektroniczną i drukowanie wiadomości elektronicznych
- Wstawianie podpisu
- Korzystanie z kanałów RSS
- Zarządzanie zadaniami i spotkaniami
- Inne narzędzia dostępne w pakiecie Office 2010

**Zobacz, jak Twoje codzienne zadania stają się łatwiejsze i przyjemniejsze!**

## 1

**Wprowadzenie do Microsoft Office 2010**

7

Microsoft Office 2010	8
Technologia Wstążki	9
Co jest potrzebne	10
Instalowanie Office 2010	11
Uruchamianie aplikacji	12
Okno aplikacji	13
Podgląd na żywo	14
Zapisywanie dokumentu	16
Praca ze Wstążką	17
Pasek narzędzi Szybki dostęp	18
Typy dokumentów Office	19
Rozszerzenia plików	20
Tryb zgodności	21
Konwersja na Office 2010	22
Zapisz w sieci Web	23

## 2

**Tworzenie dokumentów Worda**

25

Tworzenie dokumentu Worda	26
Wpisywanie tekstu	27
Zaznaczanie i kopiowanie tekstu	28
Zapisywanie dokumentu	30
Poprawianie błędów w pisowni i gramatyce	31
Zmiana ustawień sprawdzania pisowni	32
Stosowanie stylów	33
Widok Konspekt	34
Wstawianie obrazów	36
Układ strony	38
Układ kolumnowy	39
Statystyka wyrazów	40
Tworzenie tabeli	41
Konwertowanie tekstu na tabelę	42
Wklej specjalnie	43
Drukowanie dokumentu	44

## 3

**Złożone dokumenty**

45

Tworzenie książeczki	46
Wybierz układ strony	47
Tworzenie struktury	48
Importowanie tekstu	50

Wstawianie ilustracji	52
Dodaj podpis	53
Spis treści	54
Spis ilustracji	56
Wstawianie przedmowy	58
Aktualizacja spisu treści	59
Ozdabianie strony	60
Szablony	62
Publisher	64
Tworzenie publikacji	65
Drukowanie publikacji	66

## 4

### Obliczenia

67

Uruchamianie Excela	68
Wpisywanie danych	70
Szybkie uzupełnianie	72
Sumy i różnice	74
Formatowanie	76
Zaokrąglanie	78
Znajdowanie funkcji	80
Poszukiwanie wyniku	82
Szablony	84

## 5

### Zarządzanie danymi

85

Importowanie danych	86
Ekploracja danych	88
Sortowanie	89
Filtry	91
Filtry numeryczne	92
Wybieranie konkretnych danych	93
Tworzenie wykresu	94
Importowanie listy	96
Tworzenie tabeli	97
Dodawanie sum do tabeli	98
Kolumna wyliczana	100
Wyszukiwanie w tabeli	102
Zarządzanie danymi z użyciem Accessa	104
Dodawanie rekordów	106

## 6

### Prezentacje

107

Rozpoczynanie prezentacji	108
Rozszerzanie slajdu	110
Wstawianie obrazu	111
Stosowanie motywu	112
Animacje	114
Uruchamianie pokazu	115

Inne widoki	116
Widok prezentera	118
Korzystanie z szablonów	120
Pobieranie szablonu	122
Drukowanie pokazu slajdów	123
Próba tempa	124
Opcje Zapisz jako	125
Pakowanie na dysk CD	126

## 7

### Dodatki pakietu Office

127

OneNote 2010	128
Tworzenie notesu	130
Pobieranie szablonu	131
Narzędzia pakietu Office	134
Picture Manager	136
Edycja obrazów	138
Dodawanie skrótów do obrazów	139
Preferencje językowe	140
Clip Organizer	142
Kolekcje sieci Web	144

## 8

### E-mail

145

Uruchamianie Outlooka	146
Konfigurowanie ustawień serwera	148
Pierwsze wiadomości	149
Wyłączenie okienka odczytu	150
Zamawianie newslettera	151
Odbieranie wiadomości	153
Zapisywanie wszystkich załączników	154
Drukowanie wiadomości	155
Odpowiadanie na wiadomość	156
Dodawanie adresu do kontaktów	157
Spam i phishing	158
Tworzenie wiadomości	160
Wstawianie podpisu	161
Kategorie kolorystyczne	162
Kanały RSS	163

## 9

### Zarządzanie czasem

165

Kalendarz Outlooka	166
Ustalanie terminu	167
Zmiana detali terminu	168
Terminy cykliczne	169
Tworzenie spotkania	170
Odpowiadanie na zaproszenie	172
Zgłaszanie wolnego/zajętego czasu	174

Określanie terminu spotkania	176
Dodawanie dni wolnych	177
Tworzenie zadań	178
Przypisywanie zadań	180
Przyjmowanie próśb o zadanie	181
Potwierdzanie zadania	182
Notatki	184
Dziennik	186

## 10

### Zarządzanie plikami

187

Windows 7 kontra XP	188
Znajdowanie plików	190
Ostatnio używane dokumenty	192
Formaty plików XML	194
Zapisywanie jako PDF lub XPS	196
Czcionki w pakiecie Office 2010	198
Tworzenie i uruchamianie ListAllFonts	200
Odzyskiwanie dokumentów	202

## 11

### Aktualny i bezpieczny

203

Umożliwianie aktualizacji	204
Wprowadzanie aktualizacji	206
Zmiana ustawień	207
Pomoc Office	208
Pomoc online	210
Dokumentacja dewelopera	211
Usuwanie informacji osobistych	212
Ochrona dokumentów	214
Ograniczanie dostępu	216
Centrum zaufania	218

## 12

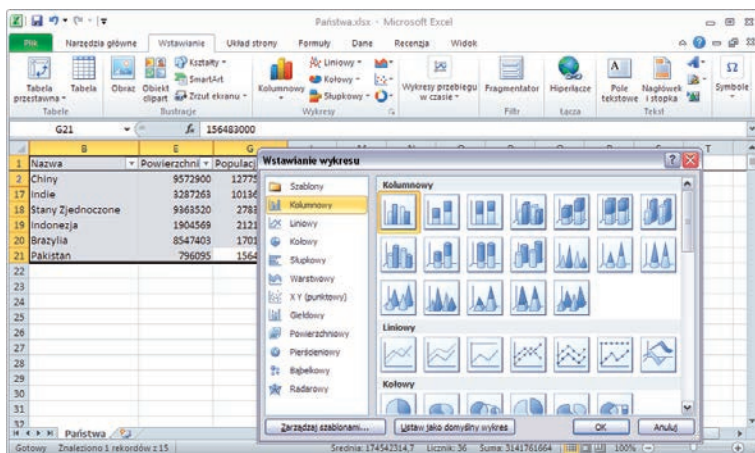
### Co dalej?

219

Pozostałe aplikacje Office	220
InfoPath Designer i Filler	221
SharePoint Workspace	222
Inne lokalne aplikacje	224
MapPoint 2010	225
Używanie MapPointa z Office'em	226
Praca z innymi produktami	227
Office Web Apps	228
Współdzielenie folderów SkyDrive	230
Dostęp do folderu SkyDrive	231
Korzystanie z Office Web Apps	232

# Tworzenie wykresu

- 1 Zaznacz dane (łącznie z nagłówkami), następnie wybierz kartę *Wstawianie* i kliknij strzałkę w grupie *Wykresy*.

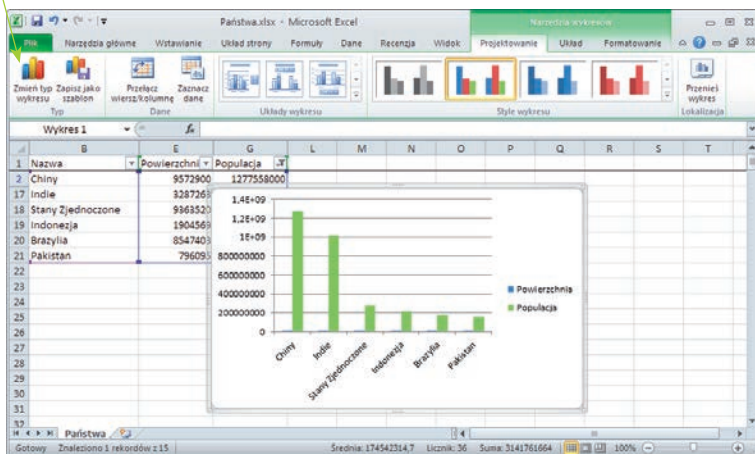


## Wskazówka



Kiedy stworzysz wykres, pojawiają się karty *Narzędzia wykresów: Projektowanie, Układ, Formatowanie*. Możesz też kliknąć przycisk *Zmień typ wykresu*, żeby wypróbować inne opcje.

- 2 Wybierz rodzaj i podrodzaj wykresu, w tym przypadku *Kolumnowy* i *Kolumnowy grupowany*.



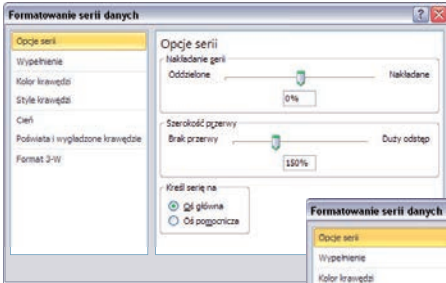
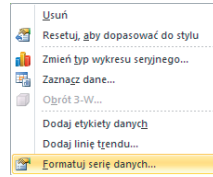
## Strzeż się



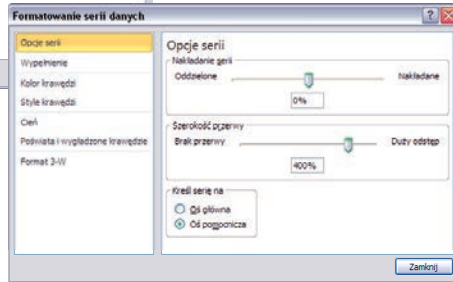
Wartości powierzchni są o wiele mniejszymi liczbami niż wartości populacji, dlatego znajdują się bardzo blisko osi poziomej, jak się zorientujesz, kiedy klikniesz oś obok słupków populacji. Możesz jednak wybrać drugą oś dla wartości populacji.

dokończenie...

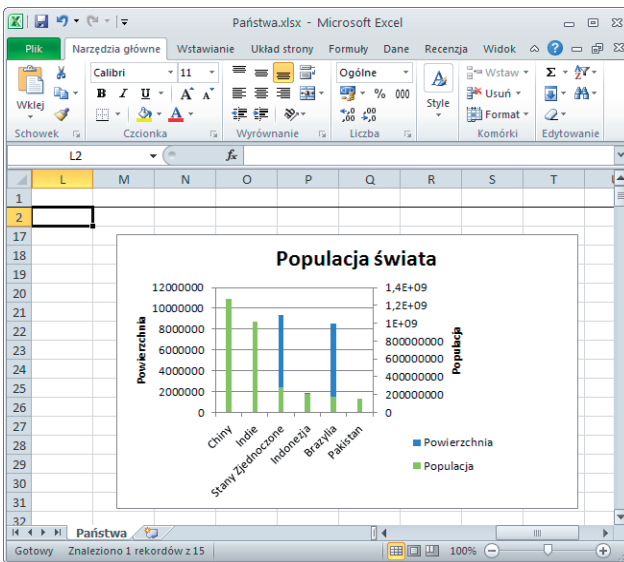
- 3 Kliknij jeden ze słupków populacji i wybierz *Formatuj serię danych*.



- 4 Wybierz *Kreśl linię na, Oś pomocnicza* i ustaw *Szerokość przerwy* na 400%.



- 5 Użyj karty *Układ*, aby nadać tytuły wykresowi i jego osiom oraz ustalić położenie legendy.



### Wskazówka

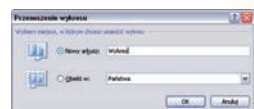
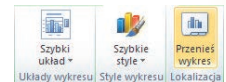


Domyślnie jeden zestaw danych byłby nałożony na drugi, ale zmiana szerokości jednego z nich pozwala oglądać oba jednocześnie.

### Nie zapomnij



Wybierz przycisk *Przenieś wykres*, aby umieścić go na osobnym arkuszu.





## Nie zapomnij

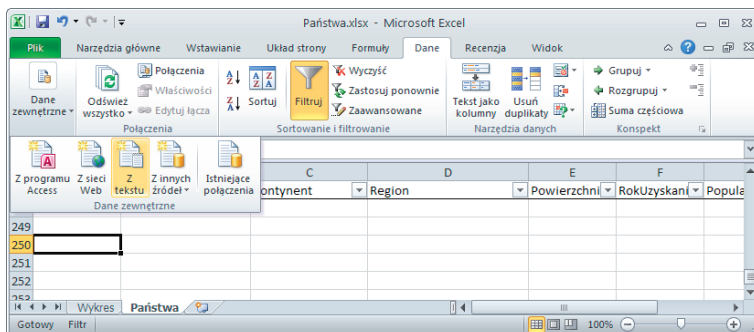


W przykładowym arkuszu *Stolica* ma postać identyfikatora miasta odnoszącego się do zewnętrznej tabeli nazw miast i innych danych.

## Importowanie listy

Arkusz *Państwa* używany w tym przykładzie posiada kolumnę *Stolica*, która zawiera odwołanie do listy miast. Lista ta jest dostępna w postaci pliku tekstowego, może więc zostać zaimportowana do arkusza.

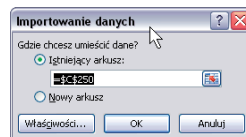
- 1 Wybierz komórkę stanowiącą początek pustej sekcji arkusza i kliknij kartę *Dane*.



- 2 Kliknij *Dane zewnętrzne* i wybierz *Z tekstu*.



- 3 Znajdź plik tekstowy, kliknij *Importuj*, a potem postępuj zgodnie z krokami w oknie *Kreator importu tekstu* (patrz strona 86).

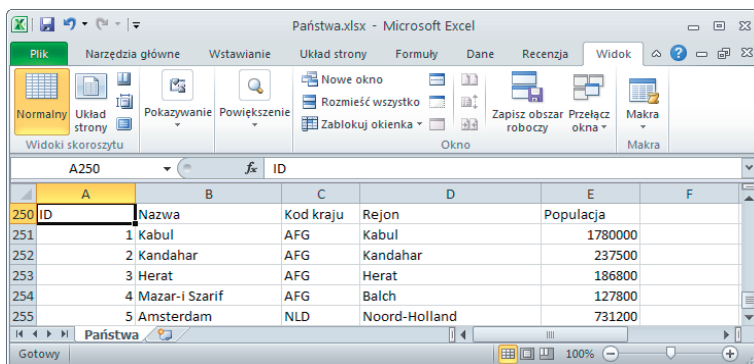


- 4 Kliknij *OK*, aby umieścić dane w bieżącym arkuszu we wcześniej wybranej lokalizacji.

## Nie zapomnij

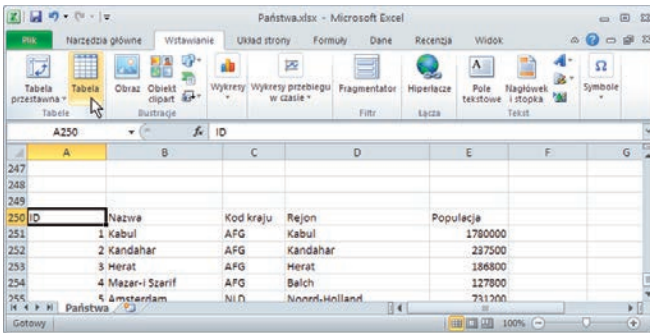


Otwarty jest arkusz, dlatego Excel da Ci wybór umieszczenia danych w istniejącym lub w nowym arkuszu.

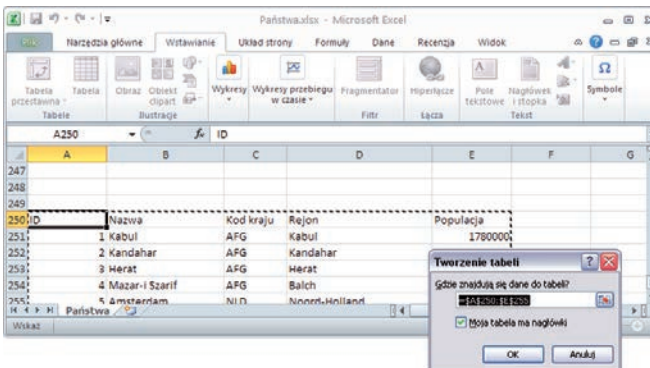


# Tworzenie tabeli

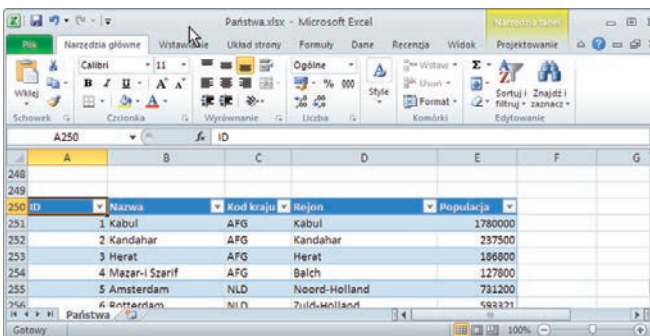
- 1 Kliknij komórkę w zakresie danych i wybierz kartę *Wstawianie*, a następnie kliknij przycisk *Tabela*.



- 2 Kliknij *Tak*, aby potwierdzić zakres danych i obecność nagłówków.



- 3 Stworzona zostanie tabela (z użyciem stylu domyślnego).



## Wskazówka

Aby ułatwić zarządzanie i analizę danych z listy, można zamienić ciąg komórek w tabelę Excela.


## Nie zapomnij

Kiedy tworzysz tabelę z zakresu danych, usunięte zostaną wszelkie powiązania z zewnętrznym źródłem danych.

## Wskazówka

Zmień nazwę domyślną (*Tabela1* albo podobną) na coś bardziej odpowiadającego treści, np. *Miasta*.

Nazwa tabeli:

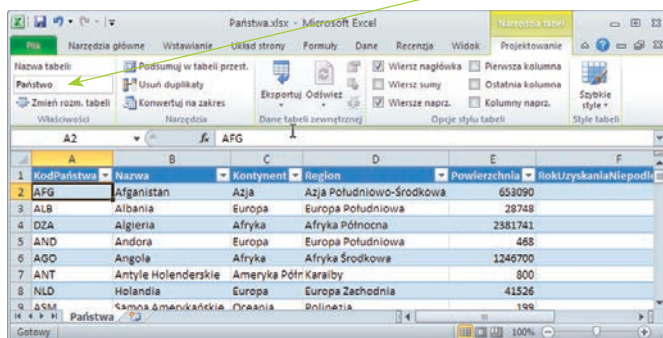
 Zmień rozm. tabeli  
Właściwości

## Wskazówka

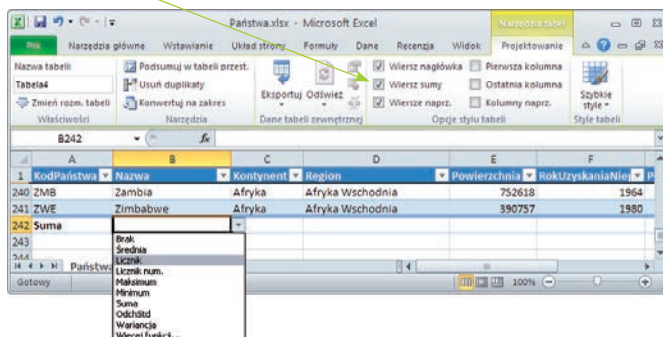


Przeształć zakres danych państw w tabelę, a następnie dodaj sumy.

- 1 Kliknij komórkę danych państw i wybierz *Wstawianie/Tabela*, a następnie zmień nazwę nowej tabeli na *Państwo*.



- 2 Wybierz kartę *Narzędzia tabeli/Projektowanie*, a następnie kliknij pole *Wiersz sumy*, który wyświetlany jest na końcu tabeli.



## Nie zapomnij

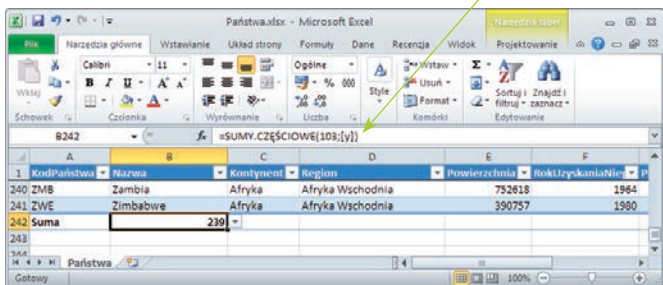


Funkcje, które wybierasz, podawane są jako podfunkcje funkcji *SUMY.CZĘŚCIOWE*:

*SUMY.CZĘŚCIOWE*

- (101, Średnia
- (102, Licznik num.
- (103, Licznik
- (104, Maksimum
- (105, Minimum
- (107, OdchStd
- (109, Suma
- (110, Wariancja

- 3 Zaznacz pole sumy dla kolumny *Nazwa*, kliknij strzałkę i wybierz odpowiednią funkcję, na przykład *Licznik*.



dokończenie...

- 4 Wybierz funkcję *Suma* dla kolumn z wartościami numerycznymi, takimi jak *Powierzchnia*, *Populacja* czy *PKB*.

KodPaństwa	Nazwa	Kontynent	Region	Powierzchnia	RokUzyskaniaNiepodległości	
239	YUG	Jugosławia	Europa	Europa Południowa	102173	1918
240	ZMB	Zambia	Afryka	Afryka Wschodnia	752618	1964
241	ZWE	Zimbabwe	Afryka	Afryka Wschodnia	390757	1980
242	Suma	239		76086155000		

- 5 Możesz łączyć funkcje, takie jak *Minimum* i *Maksimum*, aby pokazać zakres wartości w kolumnie, np. *Rok uzyskania niepodległości*.

KodPaństwa	Nazwa	Kontynent	Region	Powierzchnia	RokUzyskaniaNiepodległości	
239	YUG	Jugosławia	Europa	Europa Południowa	102173	1918
240	ZMB	Zambia	Afryka	Afryka Wschodnia	752618	1964
241	ZWE	Zimbabwe	Afryka	Afryka Wschodnia	390757	1980
242	Suma	239		76086155000	Od 1994 do 1523	

- 6 Kiedy kolumna zawiera zestaw dyskretnych wartości, takich jak *Kontynent* czy *Region*, możesz policzyć wartość unikatowych wartości, jakie obejmuje.

Kolonna1	y	Kontynent	Kolonna1	
238	hg	Ameryka	GS	
239	YUG	Jugosławia	HM	
240	ZMB	Zambia	Afryka	TF
241	ZWE	Zimbabwe	Afryka	UM
242	Suma	239	6	7

To formuła tablicy, która zlicza liczbę razy, kiedy dana wartość powtarzana jest w tabeli i wykorzystuje te powtórzenia, aby uzyskać liczbę osobnych wartości.

### Wskazówka



Do określania komórek i ich zakresów nie używa się tu etykiet kolumn i wierszy, ale nagłówków kolumn (w nawiasach prostokątnych).

### Nie zapomnij



W polach sum możesz używać każdej funkcji Excela, nie tylko zestawu podfunkcji SUMY.CZĘŚCIOWE.

### Wskazówka



Formułę tablicy możesz wpisać bez zawierania jej w nawiasy klamrowe {}, a następnie nacisnąć *Ctrl+Shift+Enter*, zamiast jak zwykle tylko *Enter*, i automatycznie dodać te nawiasy.

## Wskazówka

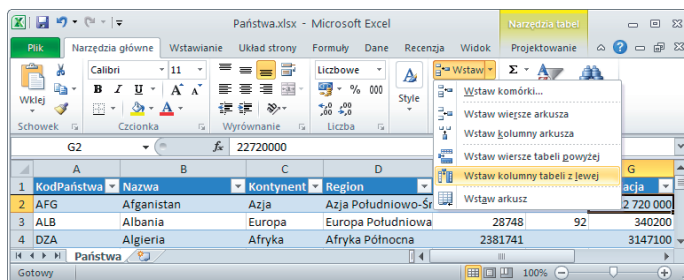


Jeśli zaznaczysz komórkę w ostatniej kolumnie tabeli, możesz wstawić kolumnę po lewej lub po prawej.

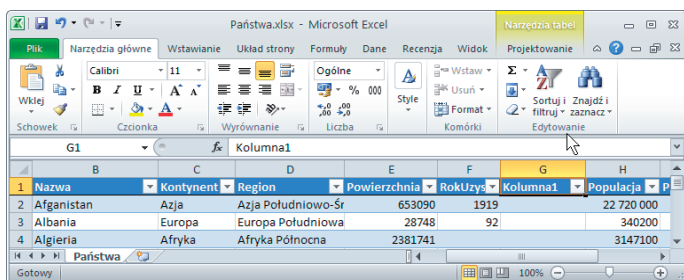
# Kolumna wyliczana

Możesz wstawić kolumnę do tabeli bez wpływania na pozostałe zakresy, dane lub tabele z arkusza.

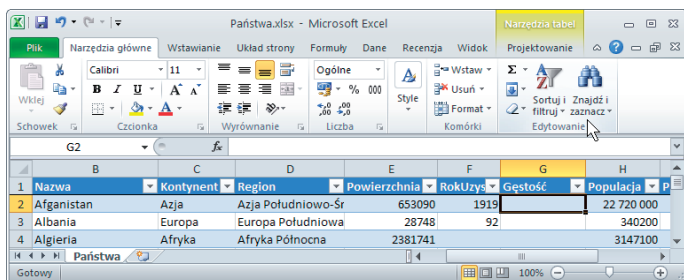
- 1 Kliknij kolumnę *Populacja*, wybierz kartę *Narzędzia główne*, kliknij *Wstaw* i wybierz *Wstaw kolumny tabeli z lewej*.



- 2 Wstawiona zostanie nowa kolumna, początkowo nosząca nazwę *Kolumna1*.



- 3 Wpisz nową nazwę, na przykład *Gęstość*, i naciśnij *Enter*.



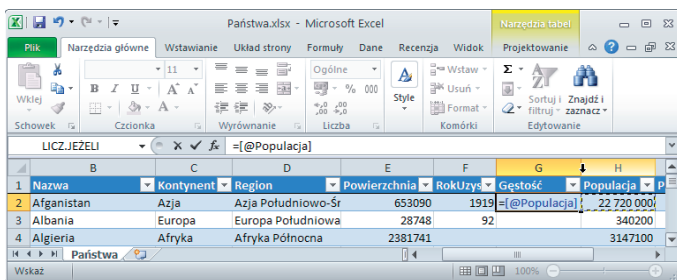
## Nie zapomnij



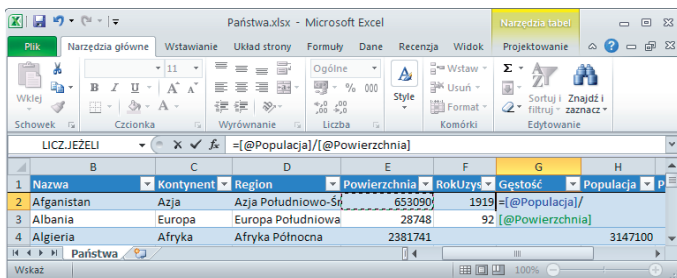
Nazwy kolumn są używane w formułach, najlepiej więc nadawać im znaczące nazwy.

dokończenie...

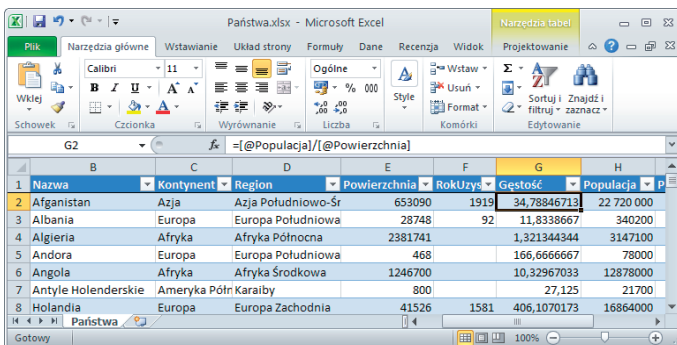
- 4 Kliknij pierwszą komórkę kolumny i wpisz =, a następnie kliknij komórkę w kolumnie *Populacja* z tego samego wiersza.



- 5 Wpisz / i kliknij komórkę z kolumny *Powierzchnia* z tego samego wiersza.



- 6 Naciśnij *Enter*. Wyrażenie zostaje przeanalizowane i skopiowane do pozostałych komórek w kolumnie tabeli.



### Wskazówka



Komórka, którą zaznaczysz, otrzymuje odniesienie jako bieżący wiersz kolumny *Populacja* w postaci: `[@Populacja]`.

### Wskazówka



Następna komórka, którą zaznaczysz, otrzyma odniesienie: `[@Powierzchnia]`.

### Nie zapomnij



Wynikiem będzie gęstość zaludnienia, liczba ludzi na kilometr kwadratowy. Jeśli chcesz, możesz sformatować wartości w komórkach.

Gęstość
34,79
11,83
1,32

### Nie zapomnij



Formuła w każdej komórce odnosi się do `[@NazwaKolumny]`, czyli do bieżącego wiersza kolumny o danej nazwie.

## Wskazówka



Możesz wyszukiwać wartości w tabeli i wstawiać je do innej tabeli lub zakresu danych.

Tabela *Państwa* zawiera numery kodów miast dla stolicy każdego z państw zamiast ich nazwy.

Kod Państwa	Nazwa	Kod Kraju	Region
838			
859	3811 Milwaukee	USA	Wisconsin
860	3812 Boston	USA	Massachusetts
861	383 Waszyngton	USA	Distict of Columbia
862	3814 Nashville-Davi	Tennessee	
863	3815 El Paso	USA	Texas

KodPaństwa	Nazwa	Kontynent	Stolica	KodZ
217	GBR	Wielka Brytania	Europa	456 GB
218	USA	Stany Zjednoczone	Ameryka Półn.	3811 US
219	UMI	Zjednoczone Stany Mił Oceania	UM	
220	URY	Urugwaj	Ameryka Połu.	3491 UY
221	UZB	Uzbekistan	Azja	3503 UZ

Nazwy są przechowywane w osobnej tabeli *Miasto*, która zawiera szczegóły dotyczące ponad 4000 miast.

Aby wyświetlić nazwę stolicy obok jej numeru w tabeli *Państwa*:

## Wskazówka



Kliknij sąsiednią kolumnę *Kod2* i użyj *Wstaw kolumny tabel z lewej* (patrz strona 100).

- 1 Wstaw kolumnę tabeli obok kolumny *Stolica* i zmień jej nawę na *Miasto Stołeczne*.

KodPaństwa	Nazwa	Kontynent	Stolica	Miasto Stoł	Kod2
2	AFG	Afganistan	Azja	1	AF
3	ALB	Albania	Europa	34	AL
4	DZA	Algieria	Afryka	35	DZ
5	AND	Andora	Europa	54	AS
6	AGO	Angola	Afryka	55	AN

## Nie zapomnij



WYSZUKAJ.PIONOWO to funkcja wyszukiwania używana w przypadku, gdy dane przechowywane są w kolumnach.

- 2 Kliknij pierwszą komórkę nowej kolumny i wpisz wyrażenie `=WYSZUKAJ.PIONOWO(`.

KodPaństwa	Nazwa	Kontynent	Stolica	Miasto Stoł	Kod2
2	AFG	Afganistan	Azja	<code>=WYSZUKAJ.PIONOWO(</code>	AF
3	ALB	Albania	Europa	34	AL
4	DZA	Algieria	Afryka	35	DZ
5	AND	Andora	Europa	54	AS
6	AGO	Angola	Afryka	55	AN

dokończenie...

- 3 Kliknij sąsiadującą komórkę w kolumnie *Stolica* i wypisz wyrażenie „Miasto,2,0”.

KodPaństwa	Nazwa	Kontynent	Stolica	Miasto Stoi	Kod2
AFG	Afganistan	Azja		=WYSZUKAJ.PIONOWO([@Stolica],Miasta,2,0)	
ALB	Albania	Europa	34		
DZA	Algieria	Afryka	35		DZ
AND	Andora	Europa	54		AS
AGO	Angola	Afryka	55		AN

### Wskazówka



Odniesienie do tabeli ([@Stolica]) to numer w kolumnie *Stolica* z bieżącej wiersza. Pozostałe parametry to *Miasto* (nazwa tabeli), 2 (kolumna z właściwą nazwą) i 0 (kod dla dokładnego dopasowania).

- 4 Naciśnij *Enter*, a nazwa stolicy zostanie wstawiona we wszystkich wierszach tabeli *Państwa*, nie tylko w bieżącym wierszu.

KodPaństwa	Nazwa	Kontynent	Stolica	Miasto Stoi	Kod2
AFG	Afganistan	Azja		1 Kabul	AF
ALB	Albania	Europa	34	Tirana	AL
DZA	Algieria	Afryka	35	Alger	DZ
AND	Andora	Europa	54	Angora	AS
AGO	Angola	Afryka	55	Luanda	AN

- 5 Przewiń niżej, aby sprawdzić pozycje dla konkretnych państw, np. Stany Zjednoczone (Waszyngton) czy Wielka Brytania (Londyn).

KodPaństwa	Nazwa	Kontynent	Stolica	Miasto Stoi	Kod2
GBR	Wielka Brytania	Europa	456 Londyn		GB
USA	Stany Zjednoczone	Ameryka Półn.	3813 Waszyngton		US
UMI	Zjednoczone Stany Młd.	Oceania	#N/A		UM
URY	Urugwaj	Ameryka Połn.	3491 Montevideo		UY
UZB	Uzbekistan	Azja	3503 Taszkent		UZ

### Strzeż się



Jeśli obszar nie ma stolicy (na przykład jest jedną z Dalekich Wypłd Mniejszyc Stanów Zjednoczonych), pojawia się wartość #N/A, co pokazuje, że nie znaleziono pasującej wartości.



# Zarządzanie danymi z użyciem Accessa

## Wskazówka

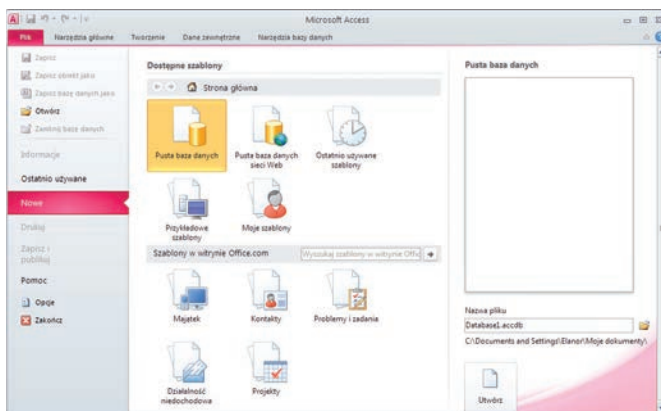


Accessa 2010 znajdziesz w edycjach Professional pakietu Office 2010.



Jeśli musisz operować na znacznych ilościach danych lub posługiwać się złożonymi funkcjami, potrzebne mogą się okazać bardziej wszechstronne funkcje Accessa 2010.

- 1 Uruchom Accessa z folderu Office w menu *Start*, a zostaniesz powitany wachlarzem szablonów baz danych.

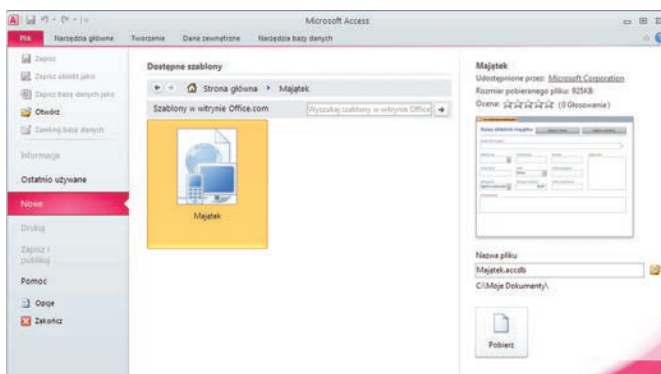


## Nie zapomnij



Access korzysta z płynnego interfejsu Office 2010 (technologii Wstążki) i może dzielić dane z innymi aplikacjami Office, na przykład z Excelem, Wordem i PowerPointem.

- 2 Wybierz odpowiedni szablon, na przykład *Majątek*, zmień sugerowaną nazwę, jeśli chcesz, i kliknij przycisk *Pobierz*.

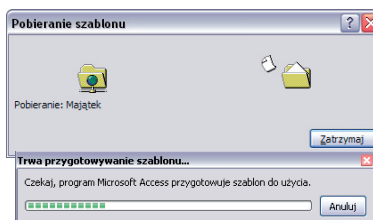


## Wskazówka



Access automatycznie wyświetla okno *Pomoc*, które oferuje porady dotyczące modyfikowania i używania nowej bazy danych.

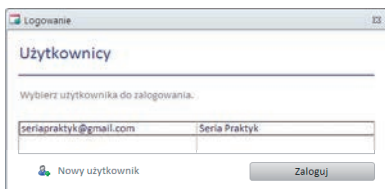
- 3 Szablon jest pobierany i przygotowywany do użytku. Stworzona zostanie nowa baza danych.



dokończenie...

4 Wybierz użytkownika i kliknij *Zaloguj*, a baza danych otworzy się.

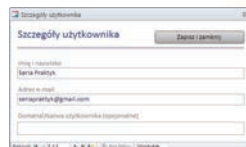
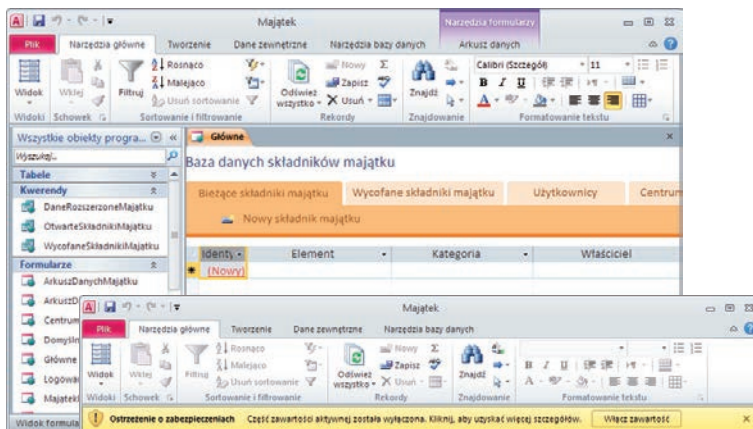
5 Kliknij *Włącz zawartość*, aby uaktywnić makra VBA w szablonie.



Nie zapomnij



Jeśli nie istnieje zdefiniowany użytkownik lub jeśli chcesz stworzyć innego, kliknij przycisk *Nowy użytkownik* i podaj szczegóły.

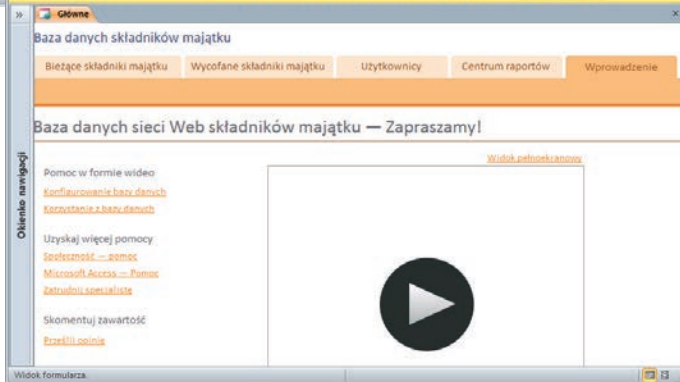


Strzeż się



Nie uruchamiaj makr w pobieranych bazach danych, o ile nie masz pewności, że źródło pliku jest godne zaufania.

6 Kliknij przycisk otwierania/zamykania okienka nawigacji, aby wyświetlić komponenty bazy danych (tabele, kwerendy, formularze i raporty), a następnie przycisk *Bieżące składniki majątku*.



## Wskazówka



Jeśli wolisz, możesz wpisywać dane bezpośrednio do tabeli majątku zamiast korzystać z formularza.

## Wskazówka



Możesz dodawać odniesienia do powiązanych dokumentów lub wyświetlać fotografie elementów majątku. Kliknij przycisk *Załączniki* i wybierz *Zarządzaj załącznikami*.



## Dodawanie rekordów

- 1 Kliknij przycisk *Nowy składnik majątku*, aby dodać pozycję do bazy danych *Bieżące składniki majątku*.
- 2 Podaj szczegóły tej pozycji, wybierając z listy wartości w polach ze strzałką, np. *Kategoria*.

Bieżące składniki majątku

Nowy składnik majątku

**Komputer** [Zapisz i nowy] [Zapisz i zamknij]

Składnik majątku: Komputer

Właściciel: Seria Praktyk | Lokalizacja: Biuro | Model: XPS M1710 | Załączniki:

Producent: Dell | Stan: Dobry | Data przyjęcia: 2007-07-26

Kategoria: Laptopy | Bieżąca wartość: \$1 000,00 | Data wycofania: 2011-07-25

Komentarze: 2 GB pamięci, sydk 160 GB, Tuner TV, Windows 7 Ultimate, Office 2010 Professional Plus

Rekordy: 1 z 1 | Bez filtru | Wyszukaj

- 3 Jeśli pozycja, którą chcesz wybrać, nie jest podana, kliknij prawym przyciskiem myszy w pole i wybierz *Edytuj elementy listy*.
- 4 Dodaj lub zmień pozycje z ramach potrzeby i kliknij *OK*.
- 5 Kliknij *Zapisz i nowy*, aby zapisać bieżący rekord i otworzyć nowy rekord dla nowego elementu majątku, lub *Zapisz i zamknij*, aby powrócić do listy.

**Edytowanie elementów listy**

Wpisz każdy element w osobnym wierszu:

- Serwery
- Komputery stacjonarne
- Drukarki
- Koparki
- Faksy
- Ogólne wyposażenie biur
- Laptopy

Wartość domyślna: Ogólne wyposażenie biur

[OK] [Anuluj]

## Nie zapomnij



Bieżący rekord zostaje automatycznie zapisany, kiedy wybierasz *Zapisz i zamknij*, nawet jeśli nie wszystkie informacje o nim zostały uzupełnione.

**Majątek**

Baza danych składników majątku

Identyfikator	Element	Kategoria	Właściciel	Stan
(Nowy)	Komputer	Laptopy	Seria Praktyk	Dobry

## A

Access, 13, 104  
 dodawanie rekordów, 106  
 interfejs, 104  
 makra VBA, 105  
 szablony, 104

Adobe InDesign CS5, 227

akapit, 15

aktualizacja aplikacji, 204

aktualizacja spisu treści, 59

album fotograficzny, 121

Analiza warunkowa, 83

animacje, 114

aplikacje Office, 220

arkusz kalkulacyjny, 69

autofiltr, 92, 93

Autoodzyskiwanie, 30

## B

Backstage, 13, 128

baza danych, 104  
 dodawanie rekordów, 106

bezpieczeństwo, 218

biblioteka Dokumenty, 19

broszury, 64

## C

Centrum zaufania, 218

Clip Organizer, 142, 143

cliparty, 142

Communicator, 220

czcionki, 14, 198  
 próbki czcionek, 199

## D

Deweloper, 211

diagramy, 224

doc, 21

docm, 194

docx, 194

dodawanie adresu do kontaktów, 157

dodawanie dni wolnych, 177

dodawanie rekordów, 106

dodawanie skrótów do obrazów, 139

Dokumentacja dewelopera, 211

dokumenty, 19, 26  
 drukowanie, 44  
 InDesign, 227  
 konspekt, 34  
 konwersja na format Office 2010, 22  
 nazwy, 26  
 ochrona, 214  
 odzyskiwanie, 202  
 ograniczanie dostępu, 216  
 przedmowa, 58  
 spis ilustracji, 56  
 spis treści, 54  
 statystyka wyrazów, 40  
 szablony, 62  
 tryb zgodności, 21  
 tworzenie struktury, 48  
 układ kolumnowy, 39  
 układ strony, 38, 47  
 zapisywanie, 16, 30

Dokumenty, 19, 189, 190

dostęp do folderu SkyDrive, 231

dotm, 194

dotx, 194

drukowanie, 44  
 dokumenty, 44  
 pokaz slajdów, 123  
 publikacja, 66  
 Szybkie drukowanie, 44  
 wiadomości e-mail, 155

Drukuj, 44, 66

Dziennik, 186

edycja obrazów, 138

## E

efekt przejścia pomiędzy slajdami, 113

efekty animacji, 114

efekty WordArt, 61

eksploracja danych, 88

eksploracja tematów pomocy, 209

etykiety ekranowe, 9

Excel, 13, 68  
 #N/A, 103  
 Analiza warunkowa, 83  
 arkusze, 69  
 autofiltr, 92, 93  
 Autowypełnianie, 73  
 dni tygodnia, 73  
 dodawanie sum do tabeli, 98  
 eksploracja danych, 88  
 filtrowanie danych, 91  
 filtry, 91  
 filtry numeryczne, 92  
 formatowanie, 76  
 formatowanie warunkowe, 77  
 formuły, 75  
 formuły tablicy, 99  
 funkcje, 80  
 importowanie danych, 86  
 importowanie listy, 96  
 kolumna wyliczana, 100  
 komórki, 69  
 kreator importu tekstu, 86  
 Menedżer scenariuszy, 83  
 nawigacja po arkuszu, 69  
 PMT, 81  
 poszukiwanie wyniku, 82  
 powielanie zawartości komórki, 72  
 pożyczki, 81  
 różnice, 74  
 Scal i wyśrodkuj, 76  
 sortowanie, 89  
 sumowanie, 74

Excel  
 SUMY.CZĘŚCIOWE, 98  
 szablony, 84  
 Szukaj wyniku, 83  
 szybkie uzupełnianie, 72  
 tabele, 97  
 wpisywanie danych, 70  
 Wstaw funkcję, 80  
 wybór konkretnych  
 danych, 93  
 wykresy, 94  
 WYSZUKAJ.PIONOWO, 102  
 wyszukiwanie w tabeli, 102  
 ZAOKR.GÓRA, 79  
 ZAOKR.W.GÓRĘ, 79  
 zaokrąglanie wartości, 78

## F

Filler, 221  
 filtrowanie danych, 91  
 filtry numeryczne, 92  
 foldery, 189  
 foldery SkyDrive, 231  
 formatowanie komórek  
 arkusza, 76  
 formatowanie warunkowe, 77  
 formaty plików, 194  
 formularze elektroniczne, 221  
 formuły, 75  
 formuły tablicy, 99  
 funkcje, 80

## G

GIF, 52

## I

importowanie  
 dane, 86  
 listy, 96  
 tekst, 50  
 InDesign, 227  
 InfoPath Designer, 221  
 informacje osobiste, 212  
 inspekcja dokumentu, 213

instalacja Office 2010, 11  
 interfejs użytkownika, 9

## J

język, 140  
 JPEG, 52

## K

kalendarz, 166  
 dodawanie dni wolnych, 177  
 Outlook na dziś, 166  
 terminy cykliczne, 169  
 ustalanie terminu, 167  
 zmiana detali terminu, 168  
 kanały RSS, 163  
 karty, 9  
 Deweloper, 211  
 karty kontekstowe, 9  
 klient poczty elektronicznej, 146  
 kolekcje sieci Web, 144  
 Kolor czcionki, 14  
 kolumna wyliczana, 100  
 kompatybilność  
 dokumentów, 195  
 Konspekt, 34, 117  
 kontakty, 157  
 konto e-mail, 147  
 konwersja dokumentów  
 na format Office 2010, 22  
 konwersja tekstu na tabelę, 42  
 kopiowanie tekstu, 28  
 Kopiuj, 29  
 książeczka, 46

## L

ListAllFonts, 200  
 listy, 96

## M

makra, 195, 200  
 uruchamianie, 201  
 MapPoint 2006 Europe, 225  
 MapPoint 2010, 225, 226

MapPoint North America  
 2010, 225  
 mapy, 225, 226  
 marginesy, 38, 47  
 Menedżer scenariuszy, 83  
 Microsoft Office 2010, 8  
 motywy, 112

## N

narzędzia pakietu Microsoft  
 Office 2010, 134  
 nazwy dokumentów, 16  
 newsletter, 151  
 Normalny, 117  
 notatki, 184  
 ustawienia, 185  
 notes, 128, 129, 130  
 szablony, 131  
 tworzenie, 130  
 Notesy programu OneNote, 129

## O

Obiekt clipart, 142  
 obrazy, 36, 52, 111, 136  
 edycja, 138  
 podpisy, 53  
 skróty do obrazów, 139  
 spis ilustracji, 56  
 ochrona dokumentów, 214  
 Ochrona dokumentu, 216  
 odbieranie wiadomości, 153  
 odpowiadanie na  
 wiadomość, 156  
 odzyskiwanie dokumentów,  
 194, 202  
 Office 2010, 8  
 Office Web Apps, 228, 232  
 Ogranicz formatowanie i  
 edytowanie, 216  
 ograniczanie dostępu, 216  
 okno aplikacji, 13  
 określanie terminu  
 spotkania, 176  
 OneNote, 128  
 Notatnik, 129  
 notes Osobisty, 129

- Sekcja, 129
- Strona, 129
- szablony, 131
- tworzenie notesu, 130
- zmiana formatu notesu, 133
- Opcje wklejania, 29
- organizowanie spotkań, 174
- orientacja strony, 47
- ostatnio używane
  - dokumenty, 192
- Outlook, 146
  - dodawanie adresu do kontaktów, 157
  - dodawanie dni wolnych, 177
  - drukowanie wiadomości, 155
  - Dziennik, 186
  - filtr wiadomości-śmieci, 158
  - flagi, 178
  - interfejs użytkownika, 149
  - kalendarz, 166
  - kanały RSS, 163
  - kategorie kolorystyczne, 162
  - konfiguracja ustawień serwera, 148
  - kontakty, 157
  - konto e-mail, 147
  - notatki, 184
  - ochrona skrzynki odbiorczej, 159
  - odbieranie wiadomości, 153
  - odpowiadanie na wiadomość, 156
  - odpowiadanie na zaproszenie, 172
  - Okienko odczytu, 150
  - określanie terminu spotkania, 176
  - organizowanie wiadomości, 162
  - Outlook na dziś, 166
  - phishing, 158
  - planowanie zasobów, 174
  - podpisy, 161
  - POP3, 148
  - potwierdzanie zadania, 182
  - przyjmowanie próśb o zadanie, 181
  - przypisanie koloru do wiadomości, 162

- przypisywanie zadań, 180
- sortowanie wiadomości, 162
- spam, 158
- spotkania, 170
- terminy, 167
- terminy cykliczne, 169
- tworzenie wiadomości, 160
- ustawienia notatek, 185
- wiadomości e-mail, 149
- Wiadomości-śmieci, 158
- wstawianie podpisu, 161
- zadania, 178
- załączniki, 154
- zamawianie newslettera, 151
- zapisywanie załączników, 154
- zarządzanie czasem, 166
- zarządzanie zadaniami pośrednimi, 178
- zarządzanie zadaniem, 180
- zgłaszanie wolnego/zajętego czasu, 174
- zmiany w detalach zadania, 179
- ozdabianie strony, 60
- Oznacz jako wersję ostateczną, 214

## P

- Pakiet zgodności, 195
- pakowanie prezentacji na dysk CD, 126
- pasek narzędzi Szybki dostęp, 18
- PDF, 196
- phishing, 158
- Picture Manager, 136
  - Pojedynczy obraz, 137
  - Powiększenie, 136
  - Przezrocze, 137
- Pisownia i gramatyka, 31
  - pliki, 20
    - wyszukiwanie, 190
    - XML, 194
  - PMT, 81
  - pobieranie szablonu, 122
  - poczta elektroniczna, 146
  - podgląd na żywo, 14
  - podpis cyfrowy, 217
- podpis wiadomości, 161
- podpisy obrazów, 53
- podział strony, 50
- podział wiersza, 49
- pokaz slajdów, 115
  - pomoc Office, 208
    - eksploracja tematów, 209
    - pomoc online, 210
- POP3, 148
- poprawianie błędów w pisowni i gramatyce, 31
- Portable Document Format, 196
- poszukiwanie wyniku, 82
- potm, 194
- potwierdzanie zadania, 182
- potx, 194
- PowerPoint, 13, 108
  - album fotograficzny, 121
  - animacje, 114
  - drukowanie pokazu slajdów, 123
  - efekty animacji, 113
  - Emisja pokazu slajdów, 126
  - Konspekt, 117
  - materiały informacyjne, 123
  - motywy, 112
  - Normalny, 117
  - Opcje autodopasowania, 110
  - pakowanie prezentacji na dysk CD, 126
  - pobieranie szablonu, 122
  - podpunkty, 109
  - prezentacje, 108
  - próba tempa, 124
  - przejścia pomiędzy slajdami, 113
  - rozszerzanie slajdu, 110
  - slajdy, 109
  - Sortowanie slajdów, 116
  - Strona notatek, 116
  - szablony, 120
  - uruchamianie pokazu, 115
  - widok prezentera, 118
  - widoki, 116
  - wstawianie obrazu, 111
  - Wyślij za pomocą poczty e-mail, 126
  - Zapisz jako, 125
  - Zapisz w sieci Web, 126

pożyczki, 81  
 ppam, 194  
 ppsm, 194  
 ppsx, 125, 194  
 pptm, 194  
 pptx, 125, 194  
 preferencje językowe, 140  
 prezentacje, 108
 

- motywy, 112
- obrazy, 111
- pakowanie na dysk CD, 126
- próba tempa, 124
- przejścia pomiędzy slajdami, 113
- slajdy, 109
- szablony, 120
- uruchamianie pokazu, 115

 Project, 224  
 projekt, 222  
 prośba o zadanie, 181  
 próba tempa, 124  
 próbki czcionek, 199  
 przedmowa, 58  
 przejścia pomiędzy slajdami, 113  
 przyjmowanie próśb
 

- o zadanie, 181

 przypisywanie zadań, 180  
 publikacja, 65  
 Publisher, 13, 64
 

- drukowanie publikacji, 66
- tworzenie publikacji, 65

## R

Recenzja, 212  
 Ręczny podział wiersza, 49  
 Rozmiar czcionki, 14  
 rozmiar dokumentów, 194  
 rozszerzenia plików, 20  
 różnice, 74  
 RSS, 163

## S

Schówek, 29  
 SharePoint Workspace, 221, 222  
 skróty do obrazów, 139  
 SkyDrive, 23, 24, 228

slajdy, 109  
 sldm, 194  
 sldx, 194  
 sortowanie, 89  
 Sortowanie slajdów, 116  
 spam, 158  
 spis ilustracji, 56  
 spis treści, 54
 

- aktualizacja, 59

 spotkania, 170
 

- odpowiadanie na zaproszenie, 172
- określanie terminu, 176

 Sprawdzanie, 32, 40  
 sprawdzanie pisowni i gramatyki, 31  
 Sprawdź aktualizacje, 204  
 Sprawdź pisownię w trakcie pisania, 32  
 statystyka wyrazów, 40  
 stosowanie stylów, 33  
 Strona notatek, 116  
 style, 15, 33, 51  
 style WordArt, 51  
 subskrybowanie kanałów RSS, 164  
 sumowanie, 74  
 SUMY.CZĘŚCIOWE, 98  
 szablony arkuszy, 84  
 szablony dokumentów, 62  
 szablony notesu, 131  
 szablony prezentacji, 120  
 Szukaj wyniku, 83  
 Szybki dostęp, 18  
 Szybkie drukowanie, 44  
 szyfrowanie dokumentu, 215

## T

tabele, 41  
 tabele (Excel), 97
 

- kolumna wyliczana, 100
- wiersz sumy, 98
- wyszukiwanie, 102

 tekst, 27  
 terminy, 167
 

- terminy cykliczne, 169
- zmiana detali terminu, 168

thmx, 194  
 tryb zgodności, 21  
 tworzenie
 

- dokumenty, 26
- formularze InfoPath, 221
- książeczka, 46
- makra, 200
- notatki, 184
- notes, 130
- publikacja, 65
- slajdy, 109
- spis treści, 54
- spotkania, 170
- struktura książki, 48
- tabele, 41
- tabele (Excel), 97
- wiadomości e-mail, 160
- wykresy, 94
- zadania, 178

 Tworzenie konspektu, 34  
 tytuły rozdziałów, 48

## U

układ kolumnowy, 39  
 układ strony, 38, 47  
 ulotki, 64  
 umieszczanie dokumentu
 

- Worda w InDesign CS5, 227

 uruchamianie
 

- Access, 104
- Excel, 68
- makra, 200
- Outlook, 146
- PowerPoint, 108
- Word, 12

 ustalanie terminu, 167  
 Ustawienia strony, 38, 47  
 usuwanie informacji osobistych, 212

## V

Visio, 224

## W

- Web Apps, 228
  - wersje Office 2010, 8
  - wiadomości e-mail, 149
    - odpowiadanie na wiadomość, 156
    - tworzenie, 160
    - zapisywanie załączników, 154
  - widok Backstage, 13, 128
  - widok Konspekt, 34
  - widok prezentera, 118
  - Windows 7, 188
  - Windows Live, 228
  - Windows Live ID, 217
  - Windows Live Mail, 146
  - Windows Live SkyDrive, 23, 24, 228
  - Windows Update, 205
    - wprowadzanie aktualizacji, 206
    - zmiana ustawień, 207
  - Windows XP, 188
  - Wklej, 29
  - Wklej specjalnie, 43
  - Word, 13
    - drukowanie dokumentu, 44
    - importowanie tekstu, 50
    - Konspekt, 34
    - konwersja tekstu na tabelę, 42
    - kopiowanie tekstu, 28
    - książeczka, 46
    - obrazy, 36
    - ozdabianie strony, 60
    - Pisownia i gramatyka, 31
    - podgląd na żywo, 14
    - podpisy, 53
    - podział strony, 50
    - podział wiersza, 49
    - poprawianie błędów w pisowni i gramatyce, 31
    - przedmowa, 58
    - spis ilustracji, 56
    - spis treści, 54
    - statystyka wyrazów, 40
    - style, 33, 51
    - szablony, 62
    - tabele, 41
    - tworzenie dokumentu, 26
    - tworzenie struktury książki, 48
    - tytuły rozdziałów, 48
    - układ kolumnowy, 39
    - układ strony, 38, 47
    - ustawienia sprawdzania pisowni, 32
    - Wklej specjalnie, 43
    - WordArt, 61
    - wpisywanie tekstu, 27
    - wstawianie obrazów, 52
    - zapisywanie dokumentu, 30
    - zaznaczanie tekstu, 28
    - zmiana języka, 46
  - WordArt, 36, 61
  - wpisywanie danych, 70
  - wpisywanie tekstu, 27
  - wprowadzanie aktualizacji, 206
  - współdzielenie folderów SkyDrive, 230
  - wstawianie
    - obrazy, 36, 52, 111
    - podpisy, 161
    - przedmowa, 58
  - Wstążka, 9, 17
    - karty, 17
    - klawisze skrótów, 17
    - minimalizacja, 17
  - Wyjustuj, 39
  - wykresy, 94
    - seria danych, 95
  - wymagania Office 2010, 10
  - WYSZUKAJ.PIONOWO, 102
  - wyszukiwanie plików, 190
  - wyszukiwanie w tabeli Excela, 102
- ## X
- xkm, 194
  - xlam, 194
  - xls, 21
  - xlsb, 194
  - xlsx, 68, 194
  - xltm, 194
  - xltx, 194
  - XML, 194, 195
  - XML Paper Specification, 196
  - XPS, 196
- ## Y
- zadania, 178
    - potwierdzanie zadania, 182
    - przyjmowanie próśb o zadanie, 181
    - przypisywanie zadań, 180
    - zmiany w detalach, 179
  - załączniki, 154
  - zamawianie newslettera, 151
  - ZAOKR.GÓRA, 79
  - ZAOKR.W.GÓRĘ, 79
  - zaokrąglanie wartości, 78
  - zapisywanie dokumentu, 16, 30
    - zapisywanie jako PDF, 196
    - zapisywanie jako XPS, 196
  - zapisywanie załączników, 154
  - Zapisz, 16
  - Zapisz jako, 16, 22, 125
  - Zapisz w sieci Web, 23
  - zarządzanie czasem, 166
  - zarządzanie danymi, 104
  - zarządzanie klipartami, 143
  - zarządzanie makrami, 195
  - zarządzanie obrazami, 136
  - Zarządzanie prawami dostępu do informacji Microsoftu (IRM), 217
  - zarządzanie projektem, 222, 224
  - zarządzanie zadaniami pośrednimi, 178
  - Zaznacz tekst z podobnym formatowaniem, 39
  - zaznaczanie tekstu, 28
  - zgłaszanie wolnego/zajętego czasu, 174
  - zmiana detali terminu, 168
  - zmiana języka, 46
  - zmiana ustawień sprawdzania pisowni, 32
  - znajdowanie plików, 190
- ## Z
- źródła danych RSS, 163



# Office 2010 PL

**Microsoft Office 2010** to kolejna, czternasta już odsłona najpopularniejszego pakietu biurowego. Udoskonalony interfejs, większa funkcjonalność oraz łatwiejsze użytkowanie to tylko niektóre z nowości. Firma Microsoft wprowadziła mnóstwo zmian w niewidocznych dla użytkownika częściach systemu. Dzięki nim pakiet stał się wydajniejszy i bardziej stabilny. Wszystkie te zmiany to doskonały powód do wydania nowej, uzupełnionej i jeszcze lepszej książki!

**Zastanawiasz się, dlaczego wybrać książkę z „Serii praktyk”?** Odpowiedź jest prosta! Instrukcje krok po kroku i doskonale, kolorowe ilustracje przedstawiające problem oraz sposób jego rozwiązania to tylko niektóre z atutów tego podręcznika. W trakcie lektury dowiesz się, jak zainstalować Microsoft Office 2010 i rozpocząć pracę z tym pakietem. Nauczysz się tworzyć zaawansowane dokumenty zawierające grafiki czy tabele w edytorze tekstu (Microsoft Word) oraz korzystać z zalet mechanizmu stylów. W kolejnych rozdziałach zobaczysz, jak niestrużony w wykonywaniu tysięcy obliczeń i tworzenia eleganckich wykresów jest Microsoft Excel. Ponadto zdobędziesz wiedzę na temat tworzenia przykuwających uwagę prezentacji, zarządzania pocztą elektroniczną oraz zadaniami. „Office 2010 PL. Seria praktyk” to idealna książka zarówno dla początkujących, jak i zaawansowanych użytkowników pakietu!

- Instalowanie pakietu Office 2010
- Uruchamianie aplikacji
- Rodzaje obsługiwanych dokumentów
- Tworzenie dokumentów tekstowych
- Poprawianie błędów ortograficznych i gramatycznych
- Witawianie obrazów do dokumenta
- Projektowanie tabel w dokumencie
- Spisy treści oraz ilustracji
- Praca z szablonami
- Wydruk dokumentów
- Wykorzystanie arkusza kalkulacyjnego
- Wykonywanie operacji na liczbach
- Wyszukiwanie funkcji
- Przygotowywanie prezentacji w PowerPointcie
- Projektowanie ślądów
- Widok prezentera
- Praca z pocztą elektroniczną
- Drukowanie wiadomości elektronicznych
- Witawianie podpisu
- Korzystanie z kanałów RSS
- Zarządzanie zadaniami i spotkaniami
- Inne narzędzia dostępne w pakiecie Office 2010

Zobacz, jak Twoje codzienne zadania stają się łatwiejsze i przyjemniejsze!



nr katalogowy: 6156



Księgarnia internetowa:

<http://helion.pl>



Zamówienia telefoniczne:

0 801 339900



0 601 339900



**Helion**

Sprawdź najnowsze promocje:

- <http://helion.pl/promocje>
- Książki najchętniej czytane:
- <http://helion.pl/wszystko>
- Zamów informacje o nowościach:
- <http://helion.pl/newsy>

Helion SA  
ul. Kołłątaja 1c, 44-100 Gliwice  
tel.: 32 230 98 63  
e-mail: [helion@helion.pl](mailto:helion@helion.pl)  
<http://helion.pl>

**helion.pl**  
księgarnia  
internetowa

Cena: 39,00 zł

ISBN: 978-83-246-2983-1



Informatyka w najlepszym wydaniu